

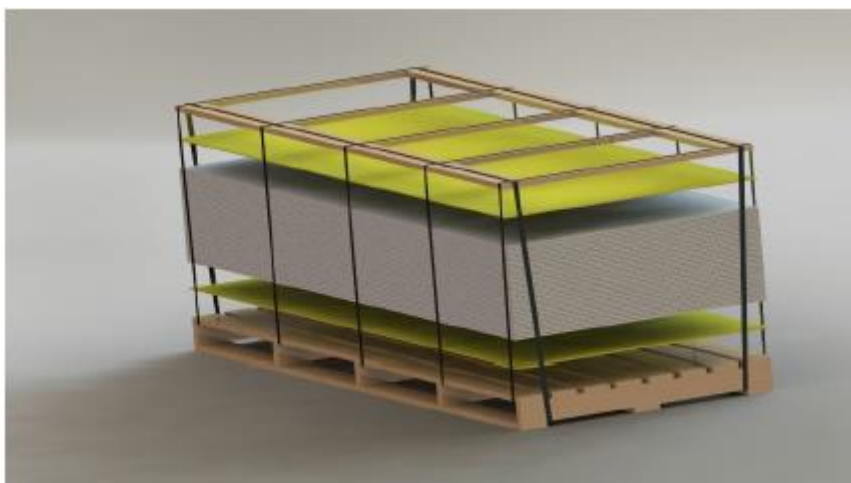
## Стандартные условия упаковки для листов ISOFORM

### Паллета:

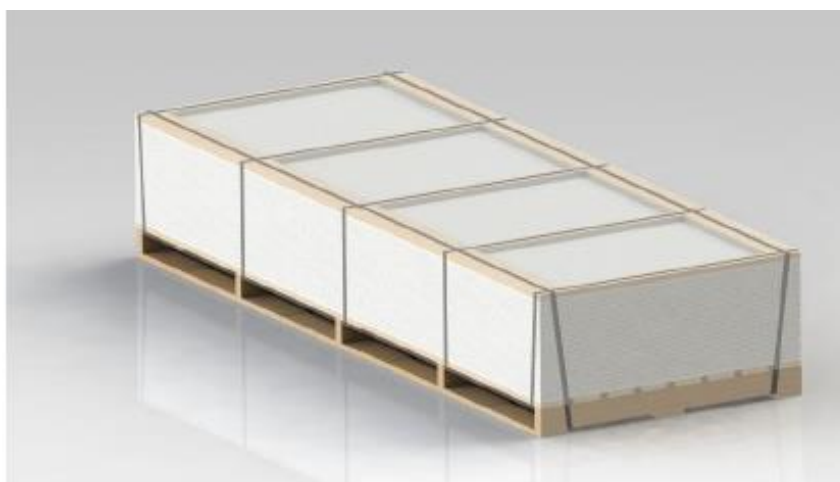
- используется деревянная паллета;
- максимальное расстояние между деревянными досками составляет 30 мм, максимальная высота паллеты составляет 150 мм;
- размер паллет (длина/ширина) на 20 мм превышает размер листов или равен размеру листов.

### Упаковка:

- максимальный вес паллеты с листами – до 1400 кг, высота загруженных на паллету листов – до 500 мм;
- листы укладывают в штабель и выравнивают по боковой стороне, затем наносят маркировку, накрывают гофрированным картоном и пленкой из PE или PP, после чего заворачивают растягивающейся пленкой;
- на накрытую паллету укладывают деревянную раму, а паллету связывают упаковочной лентой (4 ленты длиной 2000 мм, 5 лент длиной 3000 мм);
- паллету связывают в продольном направлении 2 упаковочными лентами.



**Схема упаковки.**



**Упакованная паллета.**